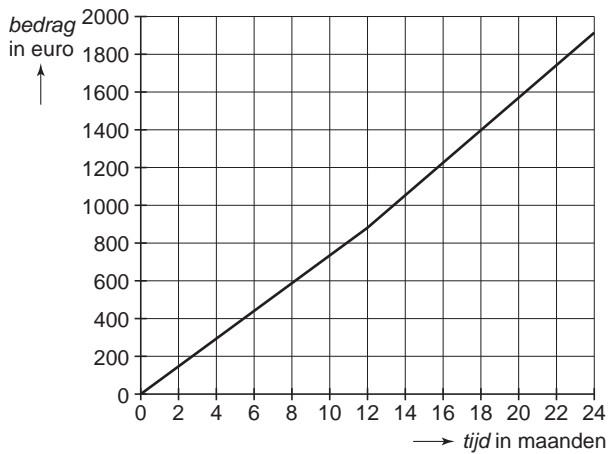


Vraag	Antwoord	Scores
-------	----------	--------

○ 8 **maximumscore 4**

- Het laten beginnen van de grafiek in (12, 888) 1
- Een tweede punt juist in de grafiek tekenen, bijvoorbeeld (24, 1914) 2
- Lijn door de punten tekenen 1



○ 9 **maximumscore 4**

- Een horizontale lijn bij 1599 (of stip op de juiste plek in de grafiek) tekenen 1
- Aflezen dat het snijpunt tussen $tijd = 20$ en $tijd = 21$ ligt 2
- Na 21 maanden heeft hij genoeg geld verdiend om de racefiets te kunnen betalen of 1
- Dominic moet in het tweede jaar nog $(1599 - 888 =)$ (€) 711,- verdienen 1
- Dominic verdient $(1,71 \times 50 =)$ (€) 85,50 per maand 1
- Na $(\frac{711}{85,50} =)$ 8,31... maanden werken in het tweede jaar heeft Dominic genoeg geld verdiend 1
- $(12 + 8,31... = 20,31...$, dus) na 21 maanden werken heeft Dominic genoeg geld verdiend voor de racefiets 1

Opmerking

Wanneer als antwoord 'iets meer dan 20 maanden' of 'in mei 2005' wordt gegeven, hiervoor geen scorepunten aftrekken.

VOEDSELVERSPLLING

○ 10 **maximumscore 3**

- 1 kg weggegooid voedsel kost gemiddeld (€) $\frac{330}{265}$ 2
- 1 kg weggegooid voedsel kost gemiddeld (€) 1,25 1

Opmerking

Als niet afgerond is op 2 decimalen, hiervoor 1 scorepunt aftrekken.

Vraag	Antwoord	Scores
-------	----------	--------

○ 11 maximumscore 3

aantal kg	1100	1	265
procenten	100	?	?

- 2
- 265 kg komt overeen met $(\frac{265 \times 100}{1100} =) 24,1(\%)$ (of 24(%) of 24,09(%)) 1

○ 12 maximumscore 3

- Er zijn $(\frac{16\,000\,000}{2,4} =) 6\,666\,666,66\dots$ huishoudens 1
- Er wordt voor $6\,666\,666,66\dots \times (\text{€}) 330,-$ aan voedsel weggegooid 1
- Dit is $(\text{€}) 2\,200\,000\,000,-$ (of 2,2 miljard (euro) of 2200 miljoen (euro) of $(\text{€}) 2,2 \times 10^9$) 1
- of
- Er wordt voor $(\frac{330}{2,4} =) (\text{€}) 137,50$ aan voedsel per persoon weggegooid 1
- Er wordt in totaal voor $16\,000\,000 \times (\text{€}) 137,50$ aan voedsel weggegooid 1
- Dit is $(\text{€}) 2\,200\,000\,000,-$ (of 2,2 miljard (euro) of 2200 miljoen (euro) of $(\text{€}) 2,2 \times 10^9$) 1

Opmerking

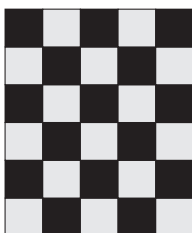
Als een leerling bij het beantwoorden van deze vraag een juiste berekening uitvoert met behulp van de gegevens uit vraag 13 (1800 miljoen kg) hiervoor geen scorepunten aftrekken.

○ 13 maximumscore 4

- Er wordt $\frac{120}{265} = 0,452\dots$ deel onaangeroerd weggegooid 2
- Er wordt $0,452\dots \times 1800$ miljoen (kg) onaangeroerd weggegooid 1
- Er wordt 815,094 miljoen (kg) (of 815 miljoen (kg) of 800 miljoen (kg)) onaangeroerd weggegooid 1

PATROON VAN ZWARTE EN GRIJZE VIERKANTJES

○ 14 maximumscore 2



Opmerkingen

Als er linksonder met een zwart vierkantje begonnen is geen scorepunten toekennen.

De grootte van de vierkantjes is niet van belang.